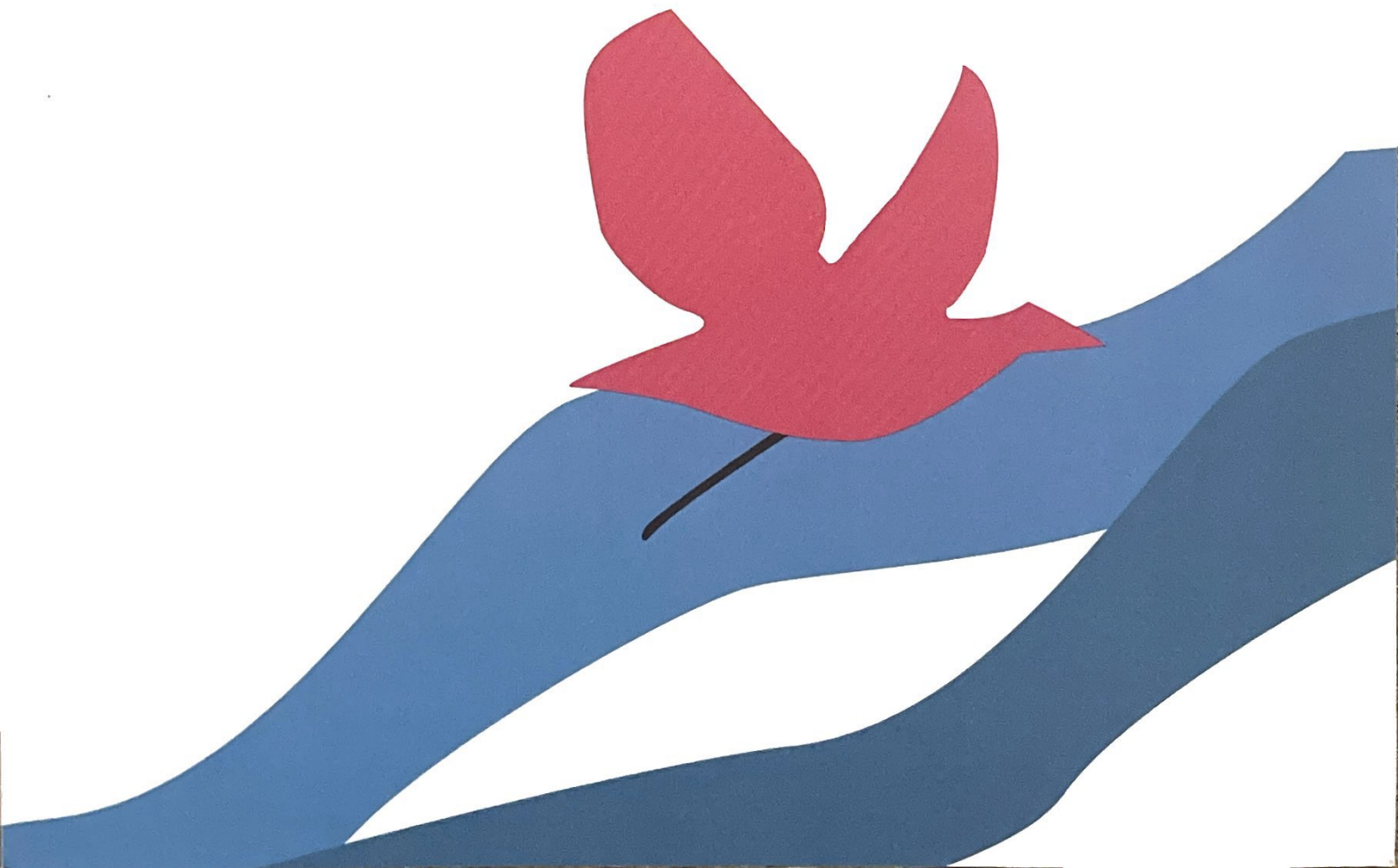




Mill'Autisme est une association reconnue d'intérêt général à but non lucratif Loi 1901, de soutien à travers diverses actions aux familles et proches d'enfants avec autisme et plus largement Troubles du Spectre Autistique (TSA).



# Qu'est-ce que l'autisme ?

L'autisme est un handicap dont les manifestations sont décrites sous l'intitulé de Trouble du Spectre de l'Autisme (TSA), c'est un trouble neurodéveloppemental. Les 1ers signes sont perceptibles avant l'âge de 3 ans. Ces symptômes sont dus à un dysfonctionnement cérébral. Les personnes autistes perçoivent ainsi le monde d'une façon différente par rapport à une personne dite neurotypique.

## Ce que nous proposons :

Leur permettre de grandir, d'apprendre, de socialiser et de s'épanouir comme tout autre enfant est possible dès lors qu'on leur en donne les moyens, qu'on s'ouvre à la différence et à sa richesse. Nous accompagnons et soutenons familles, proches et aidants à travers nos actions comme :

**Les journées ou week-end de répit pendant les vacances scolaires, à l'extérieur du domicile, encadrés par un.e éducateur.rice spécialisé.e**

**Le financement d'activités sportives et ludiques, comme la danse ou le rugby**

**Le soutien à la guidance parentale**

**La sensibilisation du grand public à ce handicap qu'est l'autisme**

**La mise à disposition gratuite des matériels d'une ludothèque et matériathèque spécialisées**

**La participation active à la vie associative locale**



Temps de répit

Activités sportives

Activités ludiques

Sensibilisation

Guidance parentale

Soutien

Différence

Inclusion

Autonomie

# Comment nous soutenir ?

Vous pouvez faire un don ou encore nous épauler en tant que bénévole, sur de nombreuses tâches. Clubs sportifs, entreprises et institutions : devenez partenaires de Mill'Autisme.

**N'hésitez pas à nous contacter !**

## Besoin de soutien ?

Vous êtes un parent, proche ou aidant d'un enfant autiste : contactez-nous et adhérez à l'association.

## Mill'autisme

Betty Gonzalez

12 rue Droite

12100 Millau

(Immeuble UMM, 3ème étage, sur RdV uniquement)

Port. 06 34 59 52 01

Mail : [millau.autisme@gmail.com](mailto:millau.autisme@gmail.com)

Site Web : [www.millautisme.fr](http://www.millautisme.fr)

 Suivez-nous @Mill'Autisme

